

# SLICK

Flächenvorhangsystem

schwöller



# SLICK

Flächenvorhangsystem

## LEISE & INDIVIDUELL

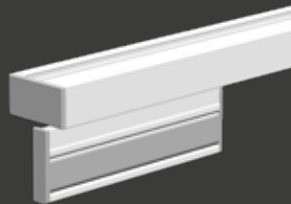
Im Zusammenspiel mit der neu entwickelten SLICK-Rolle gleiten die Paneelwagen nahezu geräuschlos in den Schienen.



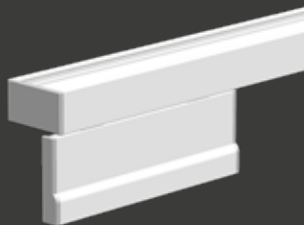
◀ **Slick-Rolle**

Selbst schwere Stoffe lassen sich mit einer eleganten Leichtigkeit verschieben.

Die designorientierten Paneelwagen bieten die ideale Verbindung zwischen Schiene und Flächenvorhang. Mit einer Klett- und einer Kedervariante wird SLICK zwei verschiedenen Dekorationsarten gerecht.



▲ **Klettpaneel**



▲ **Kederpaneel**

## SYSTEM-MERKMALE

**Aufbau:** stranggepresstes Aluminiumprofil mit der Spezifikation Al MG Si 0,5

**Länge:** max. 595 cm

**Farben:** weiß pulverbeschichtet nach RAL 9016 oder alu-matt eloxiert



weiß nach RAL 9016 (Standard)

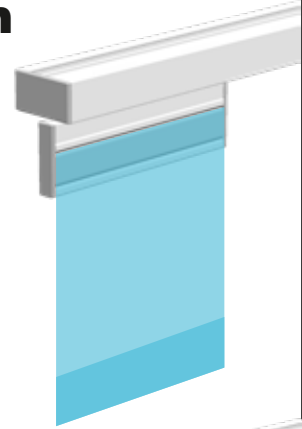


alu-matt eloxiert

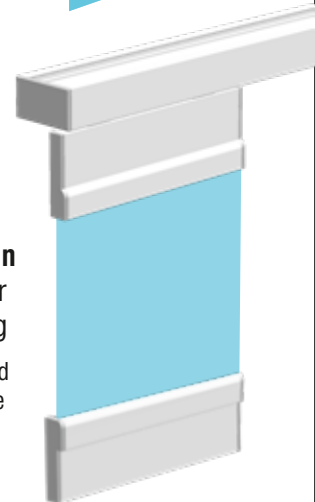
**Schienenläufe:** 2-, 3-, 4-, 5- oder 6-läufig

## Paneelwagenvarianten

**Klettpaneelwagen** mit innenliegender Beschwerung

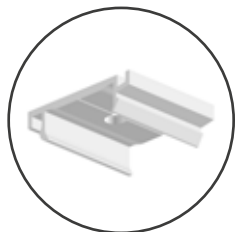


**Kederpaneelwagen** mit außenliegender Kederbeschwerung  
(nur für Rollostoffe und nicht für Vorhangstoffe geeignet)



## Einfache Montage

Der SLICK-Deckenclip ermöglicht maßgeschneiderte Lösungen für jeden Raum. Durch ihn lassen sich die beiden Schientypen problemlos zu einer vier-, fünf- oder sechsläufigen Schiene kombinieren – raffiniert und leicht zugleich.



SLICK – kombinieren leicht gemacht

**Slick-Deckenclip** ▲

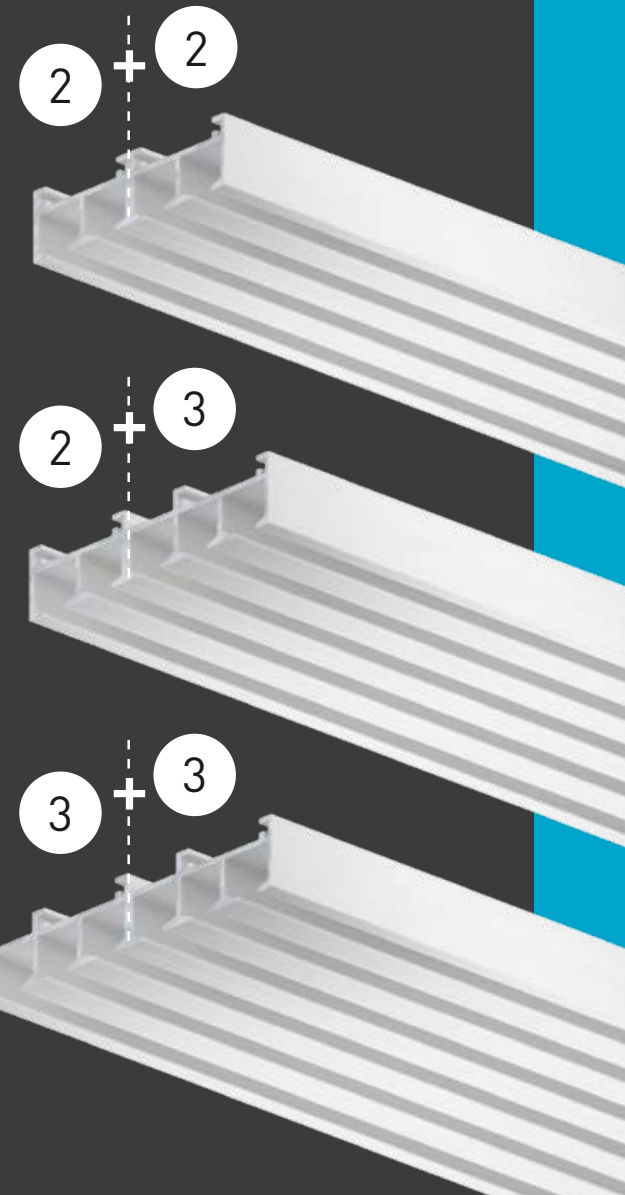
# ZWEI TYPEN

Das Flächenvorhangsystem besticht durch sein klares Design.  
Edel und puristisch – so überzeugt die Produktarchitektur von SLICK.

Die eleganten Oberflächenfarben in weiss und aluminium passen sich jeder  
modernen Wohnraumgestaltung an.

Exklusiv oder klassisch – SLICK ist die Lösung

# FÜNF VARIANTEN



# Schienenläufe

# QUERSCHNITTE

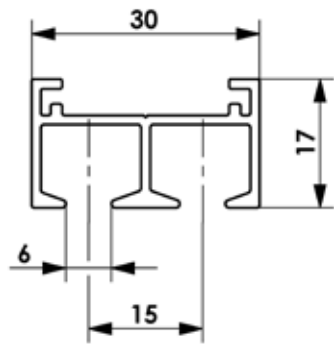
Maßstab 1:1

# SLICK

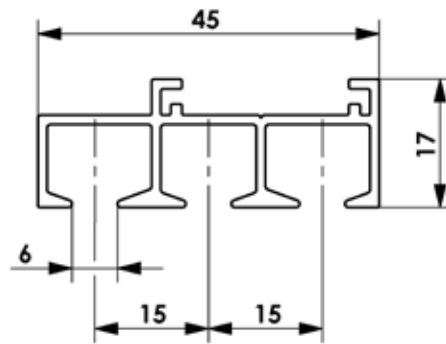
Flächenvorhangsystem

ELEGANT | VIELSEITIG | STILSICHER

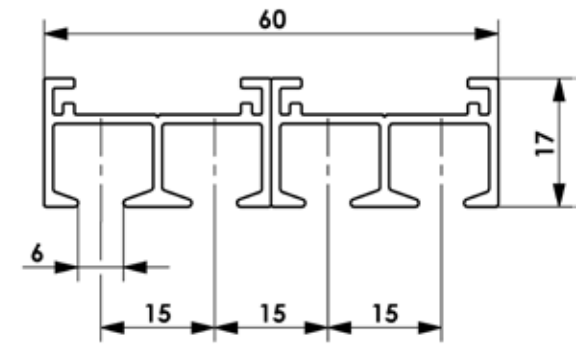
SLICK  
2-läufig ▼



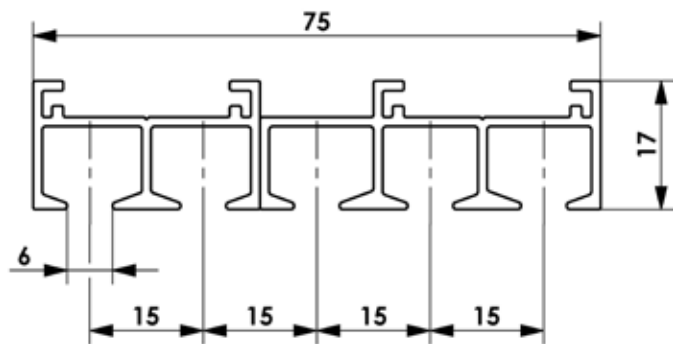
SLICK  
3-läufig ▼



SLICK  
4-läufig ▼



SLICK  
5-läufig ▼



SLICK  
6-läufig ▼

